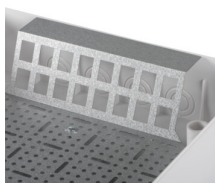
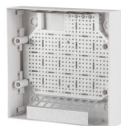


## 24178 KDB-S24PM

Rozdzielnica serii KDB

5905339241788



Rozdzielnice z serii KDB, spełniają wymóg odporności na żar o temperaturze 650°C, mogą być stosowane wyłącznie na powierzchniach niepalnych (np. pełne, lite ściany, wykonane z materiałów niepalnych). Nie mogą być stosowane na powierzchniach palnych (np. płytach gipsowo-kartonowych, drewnianych itp.), na tzw. pustych ścianach lub na pionach technicznych.

### DANE OGÓLNE:

**Kolor:** biały

**Kolor drzwi:** biały

**Miejsce montażu:** do nadbudowania na ścianie

**Norma:** PN-EN 62208

**Długość [mm]:** 300

**Szerokość [mm]:** 109

**Wysokość [mm]:** 294

### DANE TECHNICZNE:

**Napięcie znamionowe [V]:** 230/400 AC

**Prąd znamionowy [A]:** 63

**Częstotliwość znamionowa [Hz]:** 50

**Klasa ochronności przed porażeniem elektrycznym:** II

**Materiał:** tworzywo sztuczne

**Liczba modułów:** -

**odporność temperaturowa [°C]:** 650

**Stopień IK:** 07

**Stopień IP:** 30

### DANE LOGISTYCZNE:

**Jednostka miary:** sztuka

**Jak pakowane:** 5

**Ilość sztuk w opakowaniu pośrednim:** 1

**Ilość sztuk w opakowaniu zbiorczym:** 5

**Masa jednostkowa netto [g]:** 1140

**Gramatura [g]:** 1544

**Długość opakowania jednostkowego [cm]:** 33

**Szerokość opakowania jednostkowego [cm]:** 11.5

**Wysokość opakowania jednostkowego [cm]:** 32

**Waga kartonu [kg]:** 7.72

**Szerokość kartonu [cm]:** 33.5

**Wysokość kartonu [cm]:** 33

## 24178 KDB-S24PM

---

Rozdzielnica serii KDB

Długość kartonu [cm]: 59.5

Objętość kartonu [m<sup>3</sup>]: 0.065777