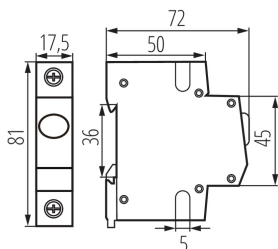


## 23321 KLI-G

Wskaźnik obecności napięcia na szynę TH35,



Kontrolka świetlna LED służy do sygnalizowania stanu obwodów elektrycznych.

### DANE OGÓLNE:

**Kolor:** biały

**Miejsce montażu:** na szynę TH35

**Norma:** PN-EN 60947-5-1

**Liczba pól:** 1

### DANE TECHNICZNE:

**Napięcie znamionowe [V]:** 220-240 AC

**Częstotliwość znamionowa [Hz]:** 50

**Liczba modułów:** 1

**Stopień IP:** 20